



nr sprawy

Miejscowość

data

WNIOSEK O WYKONANIE PRAC ZWIĄZANYCH Z REMONTEM NAGROBKA NA CMENARZU KOMUNALNYM W CZĘSTOCHOWIE

biuro obsługi cmentarza przyjmuje kompletnie wypełniony wniosek

Dyrektor
Cmentarza Komunalnego w Częstochowie

1. DANE WNIOSKODAWCY, KTÓRY POSIADA PRAWO DO GROBU:

Imię (imiona): Nazwisko:
Adres zamieszkania. Ulica: Nr domu: Nr lokalu:
Kod pocztowy: Miejscowość / Poczta:
Telefon kontaktowy: Stopień pokrewieństwa do osoby zmarłej*:

Zgodnie z art. 13 rozporządzenia Parlamentu Europejskiego i Rady (UE) 2016/679 z dnia 27 kwietnia 2016 r. w sprawie ochrony osób fizycznych w związku z przetwarzaniem danych osobowych i w sprawie swobodnego przepływu takich danych oraz uchylenia dyrektywy 95/46/WE, informujemy: Administratorem Pani/Pana danych osobowych jest Dyrektor Cmentarza Komunalnego z siedzibą przy ulicy Radomskiej 117 w Częstochowie. Kontakt z Inspektorem Ochrony Danych - rodo@ck-czestochowa.pl lub nr telefonu 34 366 68 79. Pani/Pana dane osobowe przetwarzane będą w celu realizacji czynności formalnoprawnych i terenowych związanych z wytyczeniem miejsca na grób i nagrobek - na podstawie art. 6 ust. 1 lit. b ww. rozporządzenia o ochronie danych osobowych z dnia 27 kwietnia 2016 r. Podanie danych jest warunkiem realizacji zleconych czynności. Niepodanie danych może skutkować odmową realizacji zleconych czynności. Pani/Pana dane osobowe przechowywane będą w czasie określonym przepisami prawa, zgodnie z instrukcją kancelaryjną obowiązującą na Cmentarzu. Odbiorcami danych osobowych będą wyłącznie podmioty uprawnione do uzyskania danych osobowych na podstawie przepisów prawa. Posiada Pani/Pan prawo do żądania od administratora dostępu do danych osobowych, prawo do ich sprostowania, usunięcia, ograniczenia przetwarzania, do wniesienia sprzeciwu wobec przetwarzania oraz prawo do przenoszenia danych. Ma Pani/Pan prawo wniesienia skargi do organu nadzorczego w zakresie spraw związanych z ochroną danych osobowych.

2. UMIEJSCOWIENIE NAGROBKA – wg dokumentów wydanych przy dokonywaniu opłat cmentarnych, internetowej wyszukiwarki grobów na www.ck-czestochowa.pl lub infokiosku zlokalizowanego przy bramie głównej

KWATERA:

RZĄD:

NR GROBU/MIEJSCA W REZERWACJI*:

DOTYCZY GROBU: ZIEMNEGO - MUROWANEGO - AMERYKAŃSKIEGO - KOLUMBARIUM - ŚCIANY PAMIĘCI*

OSOBA ZAMRŁA POCHOWANA W GROBIE:

Imię (imiona):

Nazwisko:

3. WYKONAWCA USŁUGI - zamiennie można użyć pieczęci firmy upoważnionej

Nazwa firmy:

NIP:

4. UBEZPIECZENIE OD ODPOWIEDZIALNOŚCI CYWILNEJ WYKONAWCY - wypełnia wykonawca nagrobka.

Aktualną polisę OC należy okazać w Biurze Obsługi Cmentarza składając Wniosek.

Ubezpieczyciel/nazwa:

Numer polisy (seria, nr):

5. TERMIN REALIZACJI NAGROBKA USTALONY Z WNIOSKODAWCĄ

od:

do:

Przypomnienie: §14 Rozp. MI w sprawie wymagań, jakie muszą spełniać cmentarze, groby i inne miejsca pochówku zwłok i szczątków z dnia 7 marca 2008r. (Dz.U. Nr 48, poz.284): Na grobach można ustawiać nagrobki o wymiarach nieprzekraczających granic powierzchni grobu albo usypywać ziemię w postaci pagórka nad grobem.

6. ZAKRES PRAC (opis):

- wymiana płyty napisowej pionowej:
- wymiana części nagrobka:
- demontaż i montaż tego samego nagrobka, w celu poziomowania fundamentu
- inne:
- utylizacja wymienionych elementów nagrobka odbędzie się na koszt Wnioskodawcy poza terenem cmentarza

Uwaga: Wymiana całego nagrobka wymaga złożenia nowego wniosku o jego postawienie.

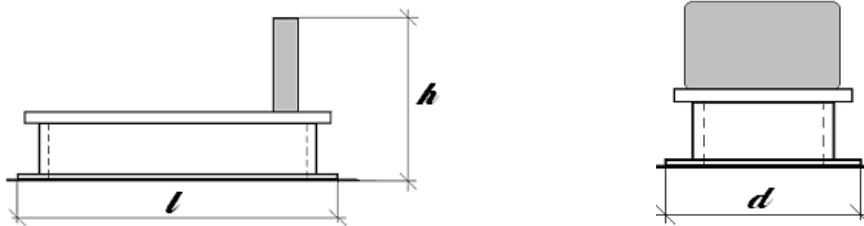
Prosimy o dokładne zapoznanie się z wymiarami nagrobków obowiązującymi na Cmentarzu Komunalnym w Częstochowie - informacja na odwrocie.

* Niepotrzebne skreślić



B. WYMAGANIA - WYMIARY NAGROBKÓW OBOWIĄZUJĄCE NA CMENTARZU KOMUNALNYM W CZĘSTOCHOWIE.

I. Nagrobek tradycyjny na grobie murowanym, ziemny do pochówków tradycyjnych oraz grobów murowanych i ziemnych przeznaczonych do pochówków urn.

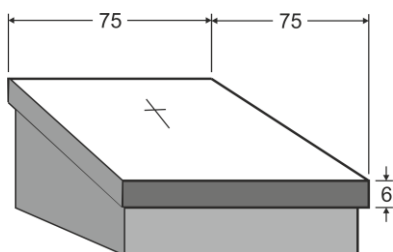


- l** - dla nagrobka na grobie **murowanym** min. 220 cm – max 240 cm
- dla nagrobka na grobie **ziemnym** min. 200 cm – max 230 cm
- d** - dla nagrobka na grobie **ziemnym i murowanym do pochówków urn** – min. 200 cm
- min. 100 cm – max 120 cm
- h** - max 140 cm

Wymagania wykonawczo-projektowe:

- kolor i kształt nagrobka dowolny, materiał musi zapewnić odpowiednią wytrzymałość
- konstrukcja nagrobka musi umożliwiać umieszczenie trumien na poszczególnych poziomach grobu „od góry”, bez konieczności całkowitego demontażu nagrobka
- nagrobek na grobie ziemnym może być wykonany jako rama z przeznaczeniem na obsadzenie roślinami o wymiarach 100cm x 200cm x 30 cm

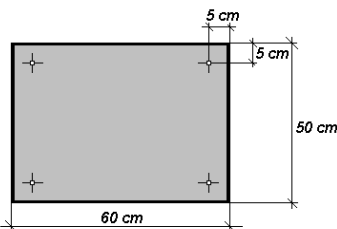
II. Nagrobek na grobie amerykańskim.



Wymagania wykonawczo-projektowe:

- kolor dowolny, materiał musi zapewnić odpowiednią wytrzymałość
- konstrukcja płyty musi umożliwić umieszczenie następnej urny
- maksymalna grubość płyt bocznych okładzinowych - 2 cm
- zabrania się usuwania lub wymiany opaski z kostki granitowej wokół grobu oraz zmiany wysokości i kształtu istniejącego grobu żelbetowego

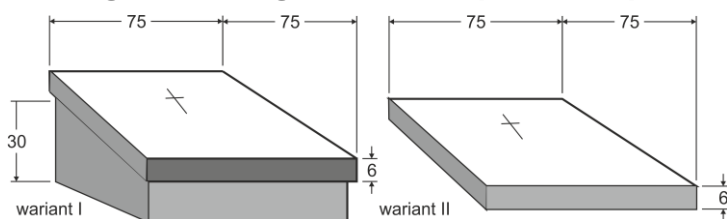
III. Płyta na kolumbarium, ściana pamięci.



Wymagania wykonawczo-projektowe:

- kolor dowolny, materiał musi zapewnić odpowiednią wytrzymałość
- uszczelnienia płyty należy dokonać w sposób trwały plastycznie (silikon)
- zabrania się wykonywania półek na znicze, wazonów na kwiaty poza obrysem płyty, innych elementów wolnostojących, malowania ścian grobu
- zabrania się usuwania lub wymiany opaski z kostki granitowej wokół grobu

IV. Nagrobek na grobie urnowym ziemnym.



Wymagania wykonawczo-projektowe:

- kolor dowolny, materiał musi zapewnić odpowiednią wytrzymałość
- zalecane fundamentowanie stabilizujące nagrobek
- konstrukcja musi umożliwić umieszczenie następnej urny
- wariant I: dopuszcza się opaskę z kostki granitowej wokół grobu na max 15 cm szerokości

Uwaga! Dotyczy wszystkich budowanych nagrobków: zabrania się wypełniania w sposób trwały przestrzeni pomiędzy sąsiednimi grobami, wykonywania dodatkowych elementów umieszczonych poza obrysem grobu: ławki, donice z kwiatami, iglakami, drzewami itp.

Oświadczam, że zapoznałem się z informacją: Cmentarz Komunalny w każdym przypadku zastrzega sobie prawo do poinformowania mnie - właściciela nagrobka- o obowiązku jego demontażu przed pogrzebem i pokryciu kosztów z tym związanych.

Data, czytelny podpis Wnioskodawcy

Oświadczam, że znane mi są normy i Regulamin Cmentarza Komunalnego w Częstochowie w zakresie dozwolonych wymiarów nagrobków, prowadzenia prac kamieniarskich. Zobowiązuję się do ich przestrzegania pod rygorem odpowiedzialności odszkodowawczej. Zobowiązuję się do zgłoszenia zakończenia prac i uprządkowania terenu w obrębie ich wykonywania.

Data, czytelny podpis Wykonawcy

Data, pieczęć, czytelny podpis osoby przyjmującej wniosek